

MAGNETALL

ISTRUZIONI DI MONTAGGIO



MODELLO

SPECIAL MIRROR

The Original

SPECIAL MIRROR



MAGNETALL srl

Viale Caproni 11E/20 38068 Rovereto (TN) Italia
Tel. 0039 0464 411753 Fax 0039 0464 411756
info@magnetall.it www.magnetall.it

MODALITÀ D'USO DELLO "SPECIAL MIRROR"

LEGGERE ATTENTAMENTE QUESTE INFORMAZIONI PRIMA DI METTERVI IN VIAGGIO CON IL VOSTRO NUOVO SPECCHIO **SPECIAL MIRROR**.

Contenuto della confezione

- 1 braccio da cm. 28 con il retrovisore
- 1 braccio da cm. 33 con il retrovisore (non assemblato)
- 2 bretelle triangolari con ventose
- 2 bretelle lunghe con ventose ed un gancio grande
- 2 bretelle lunghe con ventose ed un gancio piccolo
- 2 bretelle di connessione (da usare solo in caso di grandi retrovisori)

PRIMA DEL MONTAGGIO

Prima di montare lo *Special Mirror*, assicuratevi che il Vostro retrovisore sia adatto all'installazione su di esso del nuovo specchio.

Per fare questo, verificate che il Vostro retrovisore non sia fissato troppo dolcemente (per verificare basta una piccola spinta sullo specchio) e non fletta troppo facilmente nel punto di connessione con la carrozzeria. Comunque se lo specchio si muove troppo facilmente uno dei nostri altri prodotti (ad esempio: il supporto magnetico) può risolvere il problema.

Accertatevi poi che la confezione contenga gli elementi elencati nel riquadro precedente e che corrispondano alla immagine riportata a fianco.

A questo punto potete montare il Vostro nuovo *Special Mirror*.

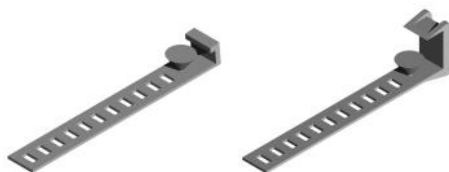


MONTAGGIO DELLO SPECIAL MIRROR

1. Decidete prima di tutto se volete montare il Vostro *Special Mirror* sopra o sotto lo specchio della macchina. Normalmente il nostro specchio viene fissato sopra quello della macchina.
2. Nella confezione ci sono due bretelle con gancio grande e due con gancio piccolo: vanno utilizzate o le une o le altre. Per decidere quali bretelle utilizzare va verificato il bordo inferiore dello specchio della macchina: a seconda del suo spessore troverete più utile l'una o l'altra misura. Verificare sempre che la ventosa sia posizionata correttamente e non sia piegata.



3. DURANTE IL MONTAGGIO, NON FORZARE ECCESSIVAMENTE. Per ora i viti delle due viti devono essere molto aperti. Sulla bretella che sarà poi agganciata al bordo inferiore dello specchio occorre fissare il triangolo.



3. Questo ha anche l'aggancio al bordo superiore dello specchio retrovisore dell'automobile.

Qualora lo specchio dell'automobile sia di grandi dimensioni, andrà inserita la bretella di connessione fra il triangolo e la bretella con gancio.

4. A questo punto il gruppo di due o di tre bretelle così formato va fissato allo specchio dell'automobile, agganciando il triangolo al bordo superiore e la bretella con gancio al bordo inferiore. Occorre fare in modo che le bretelle siano molto aderenti allo specchio.



5. Fissare i due volantini, tenendo presente che le teste delle viti devono risultare correttamente inseriti nelle loro sedi, affinché non possano ruotare. Il risultato deve essere quello rappresentato dalla foto sulla destra.

6. Assicurarsi che il galletto centrale sia molto allentato.

Inserire i bracci dello Special Mirror nel supporto. La misura dell'inserimento è regolabile e dipende dalle Vostre preferenze di guida. La confezione contiene un braccio da cm. 28 con la coppa dello specchio già montata; questo braccio va installato dalla parte del guidatore; il braccio da cm. 33 va fissato dalla parte del passeggero.



Anche la curva del braccio sarà verso il basso o verso l'alto a seconda delle Vostre preferenze



Stringere il galletto centrale per fissare il braccio al supporto.

7. A questo punto il risultato dovrà essere quello risultante in una delle foto a fianco.








8. Durante il viaggio consigliamo di verificare di quando in quando se le bretelle rimangono ben tese.



COMPONENTI DELLO "SPECIAL MIRROR"

Tutti i componenti dello SPECIAL MIRROR sono disponibili per ricambio.

ELENCO DEI COMPONENTI

Cod. 2461	Bretella a triangolo		Cod. 2468	Bretella di connessione e allungamento	
Cod. 2459	Bretella con gancio grande		Cod. 2460	Bretella con gancio piccolo	
Cod. 2451	Supporto con viti e dadi		Cod. 2484	Supporto	
Cod. 2454	Coppa con vetro bianco piano		Cod. 2467	Coppa con vetro bianco convesso	
Cod. 2452	Vetro bianco piano		Cod. 2463	Vetro bianco convesso	
Cod. 2483	Coppa con vetro azzurro piano		Cod. 2476	Coppa con vetro azzurro convesso	
Cod. 2481	Vetro azzurro piano		Cod. 2470	Vetro azzurro convesso	
Cod. 2462	Ventosa per bretelle (set da 5 ventose)		Cod. 2472	Galletto centrale	
Cod. 2478	Vite lunga in acciaio inox		Cod. 2474	Volantino per supporto	
Cod. 2455	Braccio corto per Special Mirror		Cod. 2465	Braccio lungo per Special Mirror	

MAGNETALL srl

Viale Caproni 11E/20 38068 Rovereto (TN) Italia
 Tel. 0039 0464 411753 Fax 0039 0464 411756
 info@magnetall.it www.magnetall.it

MAGNETALL